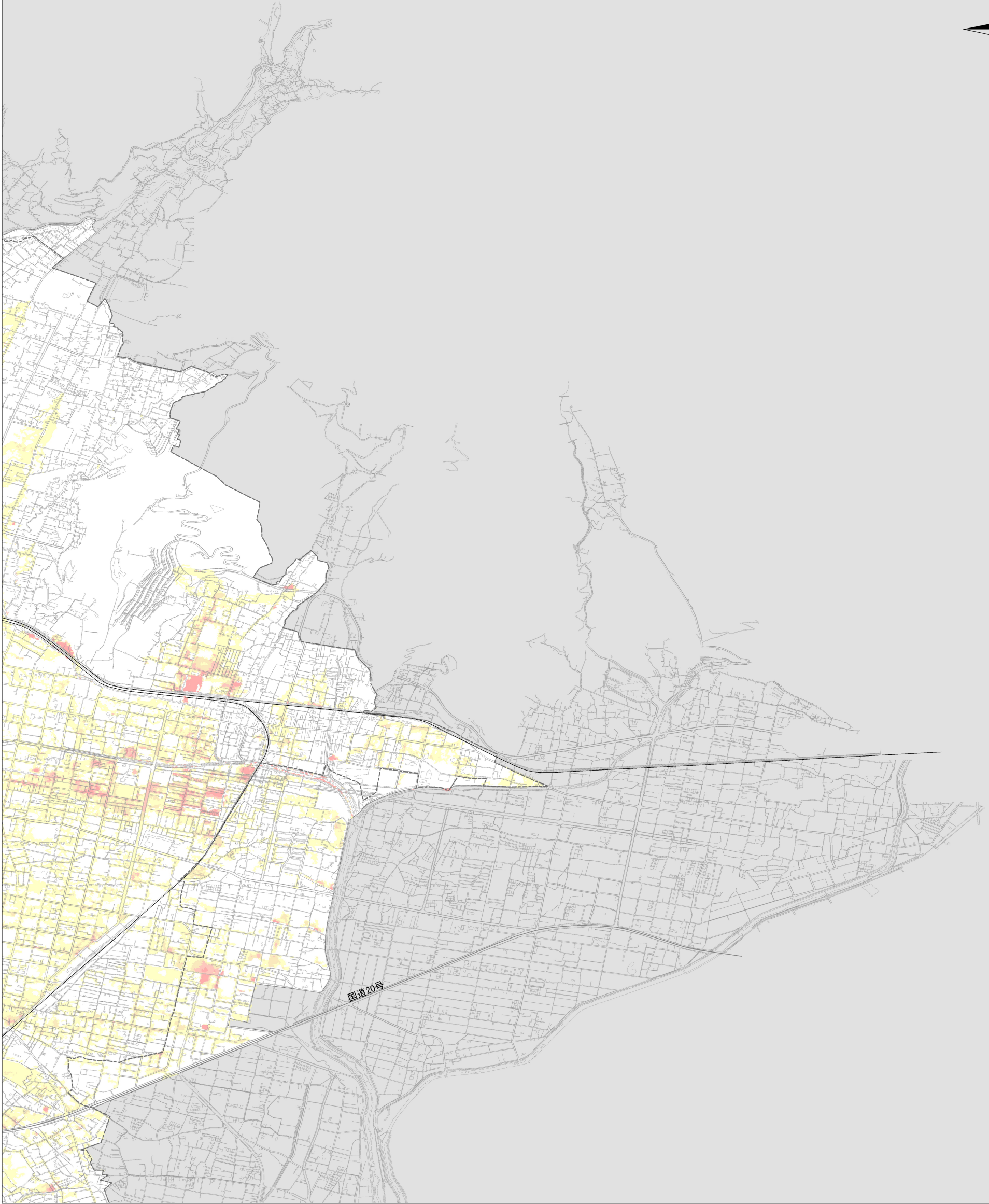
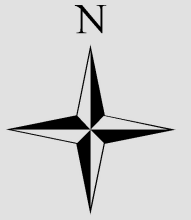


甲府市 雨水出水浸水想定区域図(想定最大規模降雨)
-想定される浸水の状況-



1. 説明文

- ① この図は、甲府市内において、水防法に基づく想定最大規模降雨が発生した場合に、浸水が想定される範囲やその深さを表した図面です。
- ② この図は、甲府市内の下水道等の整備状況を勘案して、想定最大規模降雨(1時間雨量147mm、24時間総雨量160.5mm)により内水氾濫が発生した場合に想定される浸水の状況を、シミュレーションにより予測したものです。
- ③ この図において、水防法第14条の2第2項第3号及び第4号の規定により定められた雨水出水浸水想定区域は、公共下水道等の排水区域のうち浸水が想定される区域(着色部)で示しています。

2. 基本事項等

- ① 作成主体: 甲府市
- ② 指定年月日: 令和7年3月
- ③ 指定の根拠法令: 水防法(昭和24年法律第193号)第14条の2第2項第3号及び第4号
- ④ 対象とした降雨: 想定最大規模降雨
- ⑤ 対象とした区域: 下水道法の雨水事業計画区域+市街化区域

3. 備考

シミュレーションの実施にあたっては、指定の前提となる降雨を超える規模の降雨、河川の破堤や越水による氾濫等を考慮していませんので、この図での想定を超える浸水が発生する可能性があります。

凡例

- 公共下水道等の排水区域
- 解析対象区域
- L2照査降雨(最大水位) 最大浸水深
 - 0.20m未満(道路冠水相当)
 - 0.20m - 0.35m未満(床下浸水相当)
 - 0.35m - 0.50m未満(床下浸水相当)
 - 0.50m超過(床上浸水相当)

