

No.106
2014.12

水道だより

問い合わせ 甲府市上下水道局 TEL (228) 3311(代)
FAX (228) 3773
<http://www.water.kofu.yamanashi.jp/>

水道管の冬支度はお早めに！ 気温マイナス4℃以下は危険

気温がマイナス4℃以下になると、水道管の水が凍って出なくなったり、水道管が破裂したりすることがあります。

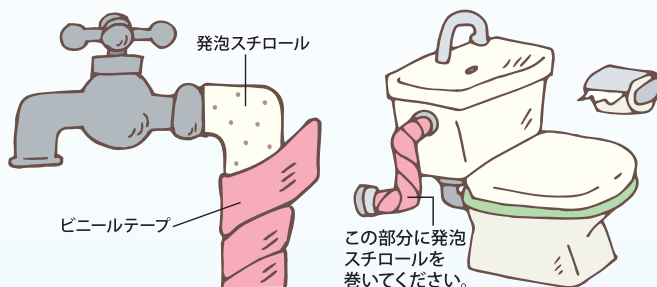
早めに水道管の冬支度をお願いします。

問サービスセンター…☎(228) 3311

凍結から水道管を守るには

▶水道管を保温する

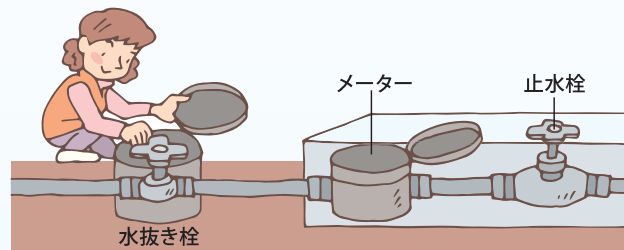
屋外にある水道管は、発泡スチロール・毛布などを巻いて防寒してください。また、室内でもトイレや洗面所の水道管は凍結や破裂が生じやすい場所なので防寒対策をしましょう。



▶水抜きをする

水抜き栓は、水道管の凍結防止に有効な手段です。夜間や長期間水道を使用しない時は、水抜きをしておきましょう。

※水抜き栓は、必ず止まるまでいっぱい回さないと漏水する恐れがあります



▶給湯機器にも防寒対策をする

給湯器や給湯配管も、凍結・破損する場合があります。水抜きをするなど防寒対策をしましょう。※市販の保温材や電気式の保温材も有効です。給湯器の防寒について不明な点は、販売店またはメーカーにお問い合わせください

▶水を出しておく

水抜き栓がない場合には、蛇口から少量の水(箸の太さくらい)を出しておくのも凍結防止に有効な手段です。

水道管が凍結した時は

蛇口にタオルをかぶせ、ぬるま湯をゆっくりかけて温めてください。熱湯を一気かけると、蛇口や水道管を傷めるだけでなく、やけどなど思わぬケガをする場合があります。

水道管が破裂した時や上記の方法で解凍できない場合は、右記まで修理を依頼してください(修理費は自己負担です)。

◎甲府市管工事協同組合(☎(228)8851)

◎最寄りの指定給水装置工事事業者〔上下水道局ホームページ(<http://www.water.kofu.yamanashi.jp/>)に掲載]

※水道管が破裂してしまった時は、止水栓または水抜き栓で水を止めてください



貯水槽水道の適正管理を！

貯水槽水道とは、建物などで使用する水道水を一度受水槽にためてから各家庭や事務所などに給水する水道設備のことです。貯水槽の設置者には法令などにに基づき、適正な管理が求められます。

※受水槽が設置されているビルやマンションは、建物の所有者が受水槽の維持管理を行うことになっています

問給排水課…☎(228) 3315